

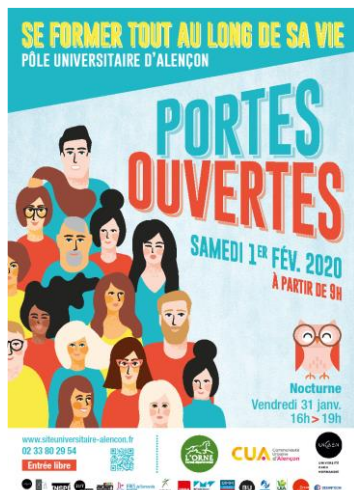
# ASSOCIATION POUR LA PROMOTION ET LA GESTION DU SITE UNIVERSITAIRE D'ALENÇON-DAMIGNY (APGSU)

Siège social : HOTEL DU DEPARTEMENT - CS 30528 - 61017 ALENÇON CEDEX

Adresse postale : APGSU - Antenne de Droit – Pôle universitaire d'Alençon-Campus de Damigny

Entrée nord – 61250 DAMIGNY – 02 33 80 29 54 - [www.siteuniversitaire-alencon.fr](http://www.siteuniversitaire-alencon.fr) - [servane.garnier@unicaen.fr](mailto:servane.garnier@unicaen.fr)

## COMMUNIQUE DE PRESSE



### Journée Portes Ouvertes Pôle universitaire d'Alençon Campus de Damigny

Samedi 01/02/20 – à partir de 9h  
&

Nocturne vendredi 31/01 – 16h > 19h  
ADEN Formations, IFRES-IFMK, ISPA,  
IUT GON, Pôle formation UIMM GON

✓ **NOUVEAU** : Les Portes Ouvertes du campus universitaire d'Alençon s'étendent à la Formation Professionnelle Tout au Long de la Vie (FPTLV) !

#### Elles sont désormais accessibles A TOUS !

En période de formulation des vœux d'inscription dans l'enseignement supérieur, sur le portail **Parcoursup.**, l'ambition première des établissements du campus universitaire d'Alençon est bien de **recevoir et d'informer le public « jeune », les futurs étudiants/apprenants.**

C'est aussi, maintenant, de porter à la connaissance du grand public, actifs, demandeurs d'emploi, personne en reconversion professionnelle..., **les possibilités offertes par la Loi formation du 05/09/18.**

Le **secteur de la formation professionnelle est actuellement en pleine mutation.** Le Pôle universitaire d'Alençon a à cœur **s'inscrire dans la dynamique et la spécificité de la FPTLV**, afin de proposer une offre de formation pertinente et cohérente, **destinée A TOUS** et en phase avec les évolutions territoriales et entrepreneuriales locales.

✓ **Un pôle central d'accueil et d'information**

Afin d'incarner ce concept, le **pôle central sera axé sur deux thématiques :**

- **la FPTLV.**

Parce que, désormais, chaque personne, salariée ou non, est réellement actrice de son évolution professionnelle, de son **droit à la formation et au développement de ses compétences.**

- **les services dédiés à la vie de l'étudiant.**

Hébergement, transport, culture, sécurité sociale, aides sociales mobilisables...

Le pôle sera animé par des acteurs, locaux et régionaux, des deux grands domaines.

Il se tiendra **à la Maison De l'Etudiant, lors de la Nocturne et de la journée Portes Ouvertes.**

## ✓ Une journée complète et une nocturne pour répondre à toutes les questions...

C'est parce qu'elles répondent pleinement à une attente du grand public, que l'Association pour la Promotion et la Gestion du Site Universitaire d'Alençon-Damigny (APGSU) propose **une nouvelle édition des Portes Ouvertes communes des établissements du campus universitaire**.

Organisées en partenariat avec le Conseil départemental de l'Orne, l'ensemble des établissements du campus universitaire et la participation de la Communauté Urbaine d'Alençon, les Portes Ouvertes 2020 se tiendront :

**SAMEDI 01 FEVRIER 2020**  
à partir de 9h

A l'occasion de la manifestation, s'il le souhaite, **le public pourra déjeuner au Restaurant universitaire Les Colonnades, entre 11h30 et 13h30.**

**NOCTURNE**

**VENDREDI 31 JANVIER - 16H > 19H**

ADEN Formations, IFRES-IFMK, ISPA, IUT GON et Pôle formation UIMM GON

## ✓ NOUVEAU : Fonctionnement en nocturne pour la BU et la MDE... La ligne ALTO « Campus Express » étend ses horaires !

**Le campus universitaire affiche une constante évolution, tout en étant relié et soutenu dans son développement.**

Depuis le 4 novembre dernier et jusqu'au 9 avril 2020, la **Bibliothèque Universitaire Olympe-de-Gouges** (BU) et la **Maison De l'Etudiant** (MDE) étendent conjointement leurs horaires d'ouverture **jusqu'à 20 heures**.

La **nocturne à la BU** Olympe-de-Gouges s'adresse à **tous les usagers munis d'une léocarte**.

L'objectif est de permettre aux étudiants de bénéficier d'un accès aux collections documentaires sur place et du wifi pour réviser dans une ambiance studieuse.

**A la MDE** : c'est **bienvenue à tous les publics du campus**.

Espace détente, pour échanger et partager un moment convivial, et restauration rapide sont assurés.

Afin de répondre à une forte demande des étudiants du campus universitaire et de s'inscrire en cohérence, les **bus ALTO de la Communauté Urbaine d'Alençon** (CUA) augmentent les horaires de la **ligne n° 5**, dénommée **Campus Express**.

Elle **relie le campus universitaire au centre-ville, en 15 minutes**. La desserte à l'avantage de connecter les étudiants aux principaux équipements structurants de la CUA. Elle vient en complément de la ligne 3.

## ✓ Un campus universitaire à taille humaine où il fait bon étudier et se former !

Les **spécificités** du campus universitaire d'Alençon constituent ses **réels atouts** et contribuent utilement à en promouvoir l'attractivité :

- **Taille humaine** et **petits effectifs**, facteurs de réussite et de convivialité.
- **Alliance de composantes universitaires de l'université de Caen Normandie** et **d'établissements à but non lucratif de statut privé**.
- **Pluralité et expertise des formations** proposées, en nécessaire **adéquation avec le tissu entrepreneurial et économique local, régional, voire national**.
- **Qualité des infrastructures de service** mises à disposition.
- **Possibilité d'un perfectionnement en Anglais gratuit**.
- **Wifi gratuit**.

- Situation géographique au sein d'un bassin de vie, alliant tissu urbain et environnement rural préservé, garantissant **une accessibilité facilitée et un coût de la vie maîtrisé**.
- **Qualité architecturale et paysagère** primée aux Victoires du Paysage 2014.

Le tout formant un ensemble cohérent de formations et d'équipements contribuant à :

- **Ancrer le campus dans le territoire alençonnais, ornais, et à le faire rayonner** au-delà de son périmètre, tout en renforçant son identité et son unicité.
- Créer un **sentiment d'appartenance et du lien social entre les différentes corporations étudiantes**, les amenant à davantage collaborer autour de projets d'animation communs.

## ✓ Une identité spécifique et attractive

La diversité et la complémentarité des établissements d'enseignement et de formation, ainsi que de services garantissent la véritable identité du Pôle universitaire d'Alençon-Campus de Damigny.

### Composantes universitaires membres de l'université de Caen Normandie

- Antenne universitaire de Droit
- Institut National Supérieur du Professorat et de l'Education Normandie (INSPE)
- Institut Universitaire de Technologie Grand Ouest Normandie (IUT)

### Infrastructures universitaires de service

- Bibliothèque Universitaire Olympe-de-Gouges (BU)
- Restaurant Universitaire CROUS Les Colonnades (RU)
- Maison De l'Etudiant (MDE)
- Service Universitaire des Activités Physiques et Sportives (SUAPS)
- Université Inter-Âges Normandie (UIA)

### Etablissements de statut privé

- ADEN Formations
- IFRES-IFMK (Institut de Formation et de Recherche En Santé – Institut de Formation en Masso-Kinésithérapie)
- Institut Régional de Formations des Adultes (IRFA)
- Institut Supérieur de Plasturgie d'Alençon (ISPA)
- Pôle formation UIMM Grand Ouest Normandie (Union des Industries et Métiers de la Métallurgie)
- ADEN Hébergement (agrée CROUS)
- CCI InTech (incubateur pépinière)

## ✓ Repères

### Principaux chiffres-clés concernant le Pôle universitaire d'Alençon-Campus de Damigny :

- **2 000** étudiants, salariés, apprentis, alternants et demandeurs d'emploi en formation.
- **8** établissements d'enseignement et de formation.
- **7** infrastructures de service.
- **1** gymnase + 1 terrain sportif.
- **1** Fab Lab.
- **3** Web médias (TV, radio, news).
- **1** studio d'enregistrement radio.